



Het brouwerijcomplex van The Musketeers in Sint-Gillis-Waas.

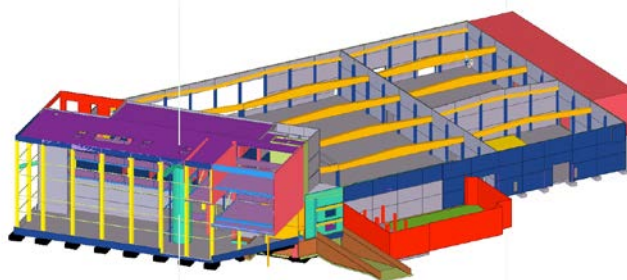
INGENIEURSBUREAU BRENGT LEVEN IN DE BROUWERIJ

Bier is en blijft een van de meest succesvolle exportproducten van ons land, zowel in letterlijke als figuurlijke zin. We zijn met z'n allen trots op ons gerstenat en de economie vaart er wel bij. Het hoeft dan ook niet te verwonderen dat er deze dagen in bouwkundig opzicht heel wat leven in de brouwerij is, vooral in Oost- en West-Vlaanderen. Aangezien dit geen klein bier is, wordt hiervoor een beroep gedaan op doorwinterde experts. Zoals ingenieursbureau Abicon, dat bij de realisatie van verschillende nieuwe brouwerijgebouwen de stabiliteitsstudie verzorgde. Wij pikken er in dit artikel drie bijzondere referenties uit.

Tekst *Tim Janssens* | Beeld *Wikimedia Commons, Abicon*

BROUWERIJ DE HALVE MAAN, BRUGGE

Wie een beetje thuis is in het biermilieu, heeft ongetwijfeld al eens een Brugse Zot of een Straffe Hendrik genuttigd. Deze lekkernijen worden gebrouwen in het centrum van Brugge, waarna ze via een unieke ondergrondse bierpijpleiding naar de bottelarij aan de rand van de stad worden gepompt. Om te kunnen beantwoorden aan de groeiende vraag investeerde Brouwerij De Halve Maan in de bouw van een nieuwe bottelarij. Het gebouw heeft een oppervlakte van circa 6.450 m². Vooral het 21 meter hoge kantoorgebouw met bezoekerscentrum zal in het oog springen. De productiehal is opgevat als een prefab betonstructuur met voorgespannen balken en TT-gewelven.



Visualisatie van de nieuwe bottelarij van Brouwerij De Halve Maan in Brugge.

De structuur houdt qua inplanting en dimensies maximaal rekening met de installaties voor het brouwproces en de afvulling. Abicon staat in voor de volledige stabiliteitsstudie en de opmaak van het productiedossier met 3D-tekeningen.

BROUWERIJ OMER VANDER GHINSTE, BELLEGEM

Dat bierbrouwen kan uitgroeien tot een jarenlange familietraditie, bewijst Brouwerij Omer Vander Ghinste. Alle 'oudste zonen' van het geslacht krijgen de voornaam Omer, net zoals heel wat bierjes die er van de band rollen. Abicon verschaft stabiliteitsadvies voor structurele ingrepen bij de uitbreiding van de

bottelarij, gevelherstellingen en aanpassingen aan technische installaties. Ook bij de verbouwing van Bockor Café Gravenhof in Ingelmunster – eigendom van de brouwerij – was het nauw betrokken. Dankzij de integratie van het aanpalende pand is het café voortaan dubbel zo groot. Abicon keek als stabiliteitsingenieur toe op de herstel- en verbouwingswerken aan de structuur, de realisatie van een nieuwe vloerplaat in de kelder, de versterking van de gewelven boven de kelder en de restauratie van de bestaande houtstructuur.

THE MUSKETEERS, SINT-GILLIS-WAAS

Troubadour, Jack's Precious, Antigoon: dat zijn de paradepaardjes van The Musketeers in Sint-Gillis-Waas. De brouwerij startte in augustus 2018 met de bouw van een nieuw complex op de site van een voormalige steenbakkersfabriek. Op 8 mei 2019 nam ze haar kersverse productiesite met kantoren, brouwzaal, vulinstallatie en opslagruimte in gebruik. De oude steenbakkerij werd omgevormd tot een bezoekerscentrum met brouwerij-café, waar een grote glazen wand een fraai uitzicht biedt op de brouwzaal. Het nieuwbouwvolume is opgevat als een staalconstructie met een vloer op grindkernen. Abicon nam de stabiliteitsstudie en het tekenwerk van de prefabbetonstukken voor zijn rekening. ■

ABICON

Abicon heeft nog enkele andere mooie brouwerijprojecten op zijn palmares. Zo verschaft het stabiliteitsadvies bij werken in brouwerij Sint-Bernardus in Watou en stabiliteitsstudies en -advies bij verschillende verbouwingen en werken aan technische installaties in de Proefbrouwerij in Lochristi. "We zijn bijzonder fier op deze realisaties. Zeker in coronatijden is het belangrijk om plaatselijke brouwerijen te steunen en lokaal te kopen. Nu we deze dagen vaak noodgedwongen 'in ons kot' zitten, smaakt een Belgisch streekbierje eens zo goed", klinkt het. Abicon spitst zich overigens niet alleen toe op stabiliteitsstudies voor brouwerijen, maar ook voor kantoor- en commerciële gebouwen, industriële panden, residentiële gebouwen (een- en meergezinswoningen), scholen ... Daarnaast is het een gewaardeerde partner in Design & Build-projecten.

ABICON

Marialoopsesteenweg 2H
8700 Tielt
T +32 (0)51 40 23 92
E info@abicon.be
W www.abicon.be





- STUDIEBUREAU STABILITEIT MET PRAKTISCHE INSTEEK
- NO-NONSENSE AANPAK
- BIM
- VAN ONTWERP TOT VOLLEDIG PRODUCTIEDOSSIER
- UP-TO-DATE KENNIS
- BREDE WAAIER AAN PROJECTEN
- 3D





ABICON NV
 Marialoopsesteenweg 2h | 8700 TIELT
www.abicon.be | info@abicon.be | 051 40 23 92

www.kifek.be